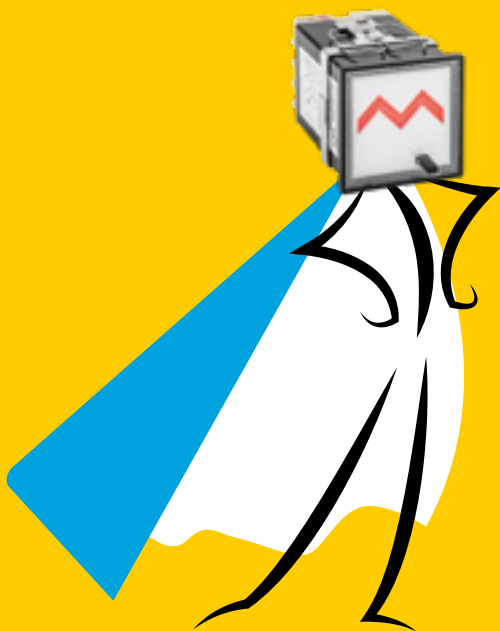




Hacker? Blackout?
DIE SCHALTEN IMMER!

RELOG SCHALT- UND MELDERELAIS.

Undigital. Unverwüstlich.
Unentbehrlich bei Stromausfall.



Analog hält besser.

Mit elektromechanischen RELOG Schalt- und Melde-relais von eaw sind auch digitale Steuerungssysteme doppelt abgesichert. Generell relevant für Industrieanlagen und besonders wichtig für kritische Infrastrukturen, etwa von Energieversorgern, Stadtwerken, Verkehrssystemen und Krankenhäusern. Auch in „rauen“ Einsatzgebieten – wie im Bergbau und auf Schiffen – sind die jahrzehntelang bewährten Komponenten so unverzichtbar wie zuverlässig.

Steck & Check.

Der einfache Anschluss und Austausch von eaw RELOG Relais erfolgt mit Steckfassungen für die Schienenmontage. Sie sind für alle Spannungsbereiche geeignet – auch für 220V DC z.B. in Batteriestationen von Umspannwerken – und mit Schauzeichen für Arbeits- und Ruhestrom verfügbar. Im Ruhestrom-Modus löst das Relais aus, wenn die Spannungsversorgung unterbrochen wird, bei Arbeitsstrom, wenn das Relais einen Fehlerimpuls erhält.

Finde den Fehler!

RELOG Relais von eaw mit Fallklappen ausgestattet, die Ereignisse wie einen Spannungsausfall nicht nur anzeigen, sondern sich auch merken. Auch wenn der Ausgangszustand wiederhergestellt ist, müssen diese mechanisch quittiert werden. Dies kann bei der Ursachenforschung, etwa aufgrund eines Cyberangriffs, von größter Bedeutung sein. Elektromechanische RELOG Relais sind damit ein wichtiges Bindeglied im Zusammenwirken mit digitaler Technik.



Darauf kann man sich im Anlagenbau immer verlassen: eaw Relaistechnik für alle, vor allem „raue“ und kritische Einsatzgebiete. Ob Industrie, Kraftwerke oder Gesundheitswesen.



Melderelais RA 70 mit Fehleranzeige auch nach Stromausfall: ermöglicht, Störungen jederzeit sicher zu lokalisieren.



RELOG Schaltrelais: seit Jahrzehnten bewährte Elektromechanik auch fürs digitale Zeitalter.

Die richtigen Schalter im Schrank.

- seit Jahrzehnten bewährt
- unverzichtbar auch für digitale Systeme
- entscheidender Hinweisgeber bei Fehlersuchen
- langlebig ohne Updates nutzbar
- robust und stabil, auch in „rauer“ Umgebung
- für alle Spannungsbereiche verfügbar

Relaistechnik seit 1926.

eaw entwickelt, produziert und vertreibt bewährte und innovative Relaistechnik. Für Energieversorger, Bahnsysteme, Bergbau, Haushaltsgeräte, Heiz- und Klimatechnik, die Automobilindustrie und vieles mehr.

Wir liefern langjährig eingeführte Standards und entwickeln Speziallösungen für und mit unseren Kunden. In hochwertiger Qualität Made in Germany.

- 1. Planen oder betreiben Sie kritische Steuerungssysteme?**
- 2. Wollen Sie digitale Schalttechnik zusätzlich absichern?**
- 3. Möchten Sie den Risiken durch Cyberangriffe begegnen?**
- 4. Ist eine visuelle und schnelle Fehlererfassung bedeutsam?**
- 5. Wäre ein einfaches Handling der Schalttechnik hilfreich?**

eaw Vertrieb

Tel.: +49 3375 2131 122

Tel.: +49 3375 2131 124

E-Mail: vertrieb@eaw-relaistechnik.de

**Nehmen Sie
Kontakt auf!**



eaw Relaistechnik GmbH

Dorothea-Erxleben-Straße 4

15711 Königs Wusterhausen, Deutschland

www.eaw-relaistechnik.de